

網上博彩

互動娛樂的
數碼世界導航



GLI® GAMING
LABORATORIES
INTERNATIONAL®

燃亮您邁向偉大之路

GLI®
■■■■■ Digital

目錄

值得您信賴的
網上博彩顧問

加速轉向
互動娛樂

網上博彩的
成功歷史

GLI標準系列

網上博彩服務

專業服務

網上博彩的
安全管理

定制安全審計以
滿足您的需求

體育博彩

社交遊戲審計

地理定位測試

為什麼選擇GLI？

世界各地辦事處

網上博彩詞彙



值得您信賴的網上博彩顧問

協助新舊司法管轄區

玩家已開始擁抱新的博彩娛樂形式。這意味著世界各地的營運商、監管機構、和供應商正在尋求拓展和改進他們的產品。越來越多人開始轉向新一代娛樂：網上博彩。在向數碼環境轉移的同時，也帶來了一些問題，比如，那種形式的網上博彩對您最為有利？

您應該避免那些監管合規或最佳實踐陷阱？您能做些什麼來確保您的平台和產品是穩妥的？您如何在保持管轄完整性的同時，最好地保護您的數據和顧客的參與？我們的網上博彩團隊擁有數十年的經驗和您需要的答案，幫助您在這個令人興奮的博彩遊戲領域，成功邁進。



加速轉向互動娛樂

新一代的遊戲玩家

陸基博彩和傳統老虎機仍然是舊一輩群體的最愛。但年輕群體則傾向於其他形式的博彩遊戲，例如網上和移動娛樂。賭場和體育博彩業者必須尋找方法，在吸引新的傳統玩家的同時，也為年輕人口群體提供他們已習以為常的社交渠道。

您準備好迎接增長了嗎？

最初的增量收入，現已發展成一個可能完全改變未來博彩世界的數十億美元產業。這些增長、變化、和演變都會令人困惑，而GLI的存在，正好能幫助您了解這個不斷變化的多維度網上博彩產業所帶來的收益和風險。



網上博彩的成功歷史

為所有市場奠定基礎

GLI是網上博彩測試和諮詢領域公認的全球領導者，協助無數現有和新興司法管轄區開發和更新其網上博彩技術標準。我們的專家團隊，讓每個司法管轄區在擴展公平和安全網上博彩管轄上，取得成功。

建立全球標準

為您的業務提供全方位支援

我們的實驗室，在世界各地備受高度尊重的監管司法管轄區，包括歐洲、亞太、加拿大、和美國，已成功認證了第一批互動博彩系統。這些認證是多方面的，涵蓋了網上賭場、彩票、撲克、體育博彩、和真人發牌技術。

GLI標準系列

GLI-19互動博彩系統和

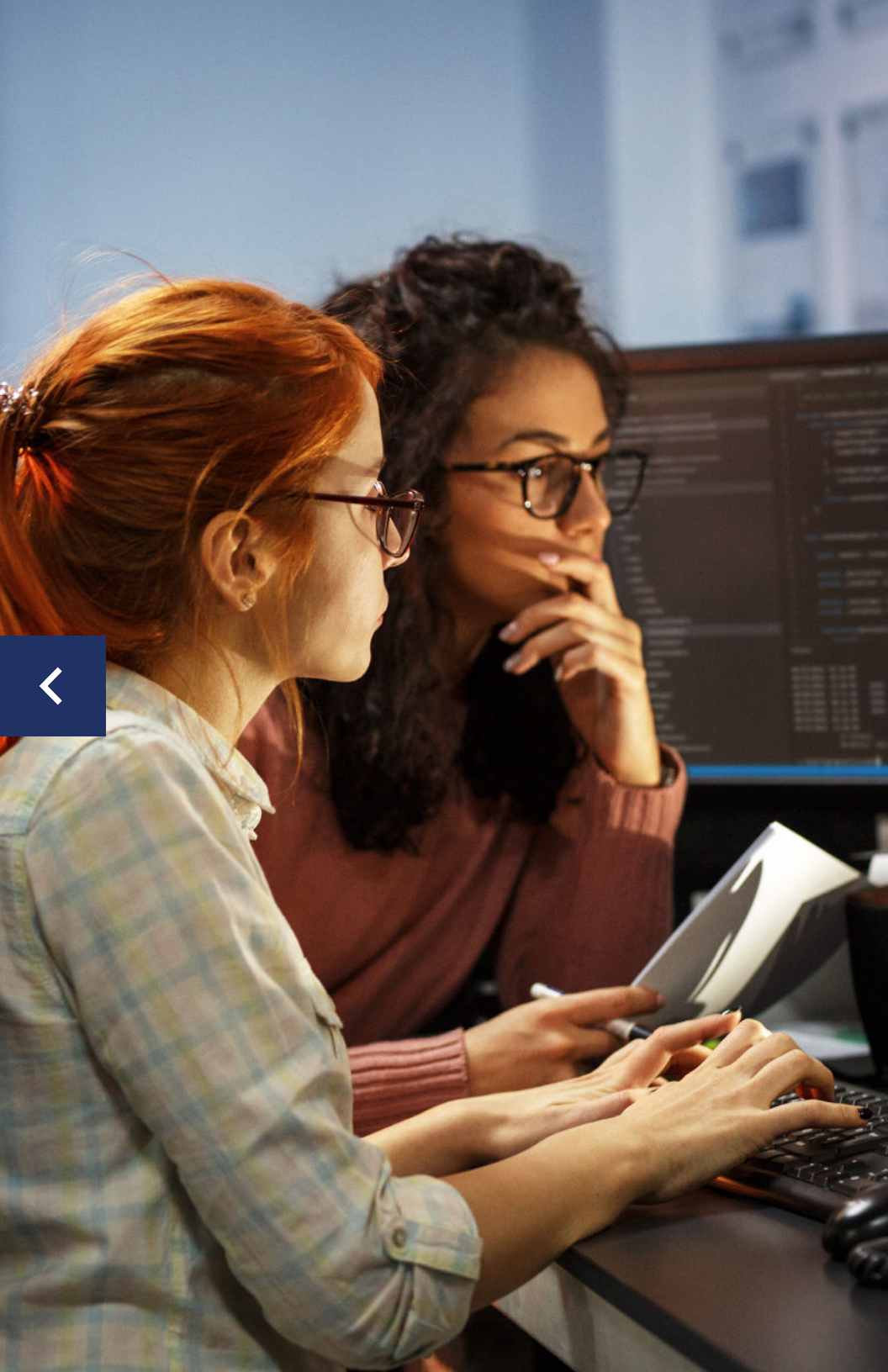
GLI-33賽事投注系統

GLI為互動博彩領域提供廣泛的測試、網絡安全、和專業服務。我們與該領域內絕大多數正在營運的大小網上博彩和體育博彩供應商，均有合作。

此外，為了促進司法管轄區引進數碼博彩，GLI發佈了GLI-19和GLI-33，兩套可讓監管機構直接全盤採納或作為基礎制定本身技術標準的監管網上博彩和賽事投注技術標準。

“讓我們經驗豐富的團隊，幫助你今天就能把握博彩的未來。”





網上博彩服務

我們的網上博彩服務是您堅實的基礎

GLI以提供最全面的網上博彩服務而聞名於世，包括：

- 遊戲評估
- 遊戲數學及玩家回報率 (RTP) 評估
- 遊戲賠付分析及報告
- 隨機數生成器 (RNG) 測試、RNG數據分析及報告
- 平台及遠程遊戲系統 (RGS) 測試
- 集成、應用程式介面 (API)、及通信測試
- 安全審計 (滲透測試、漏洞分析、威脅及風險評估)
- 老虎機、撲克、賓果、大獎及累積獎池測試
- 體育博彩、彩池投注、及交易所投注測試
- 真人發牌測試，代理博彩及技能遊戲評估
- 每日夢幻體育 (DFS)、電子競技、及社交遊戲審計
- 技術標準文件 (TSD) 開發及諮詢
- 多語言服務、諮詢、及合規支援

發

發

發

發

專業服務

提供協助，讓您務必成功

在高度複雜的網上博彩數碼世界中，您需要一個值得信賴且具全球經驗的顧問，一個能夠提供全方位專業服務，為您在開發、啟動、日常功能、安全等方面導航。GLI的專業服務可提供全方位協助，幫助您成功啟動，並保衛您日後的每一步。服務包括：

- 軟件質量保證 (QA) 和測試
- 測試自動化
- 功能測試
- 負載和性能測試
- 安全測試
- 源代碼審查
- 管治、風險、與合規
- 信息技術 (IT) 程序改進
- 信息技術 (IT) 安全審計及諮詢
- 內部審計及企業風險評估
- 支付卡行業數據安全標準 (PCI:DSS)
- 源代碼安全審計
- 國際標準化組織 (ISO) 諮詢
- ISO 27001信息安全管理體系認證
- 核心系統現代化
- 項目管理辦公室 (PMO)
- 計劃/項目管理
- 系統集成測試
- 項目健康檢查及恢復



博彩業的安全管理

數據就是金錢，要像諾克斯堡一樣保護它

受高度監管的博彩業，是由每個博彩管轄區的監管者監督。監管者制定技術標準，讓業者可在其地域內提供公平、安全、及可審計的博彩運營。早期的互動博彩監管者，已意識到網絡安全將是一個必須考慮的重要因素，因此，許多網上博彩技術標準都包括安全需求。這些需求既包括博彩系統本身的技術要求，也包括通過互動系統管理博彩運營所需要的內部控制和程序。

測檢以達完美

確保信息安全框架正確運作的唯一方法，是對其進行測試。根據公司的業務要求和司法管轄的技術要求，測試可採取數種形式。

為了取得認證，測試範圍可以量身定制，從評估某個特定安全要素的有效性，以至對公司的整個信息系統安全態勢進行全面性合規審計。

量身定制安全審計，以滿足您的需求

我們的信息系統安全 (ISS) 審計，會評估貴公司有否根據特定標準，和/或行業最佳實踐，來實施信息安全。審計之目的是提供一份按風險嚴重程度分類的威脅和漏洞報告。在審計過程中，我們會找出任何風險或不合規的地方，讓您加以檢討，並通過補救援助方式來解決。

審計可根據您的公司的具體需求進行定制，並可以多種形式進行，包括：

✓	滲透測試
✓	業務連續性審計
✓	網絡漏洞掃描
✓	事故管理審計
✓	漏洞、威脅、及風險評估
✓	內部基礎設施測試
✓	技術控制審計
✓	外部基礎設施測試
✓	物理和環境安全控制審計
✓	雲端計算安全審計
✓	人事安全審計
✓	應用安全測試
✓	符合支付卡行業 (PCI) 安全審計
✓	源代碼安全審查
✓	支付卡行業 (PCI) 認證的掃描供應商掃描
✓	社交工程審計
✓	災難恢復審計

體育博彩

了解規範與挑戰

體育博彩是一項歷史悠久的消遣，是預測體育結果並對結果下注的活動。參與體育博彩的頻率，因文化而異。今天，營運商通過互動方式接受和結算賭注，投注範圍亦延伸至非體育活動，如真人秀比賽、政治選舉、電影和音樂頒獎典禮，以及賽馬等非人類比賽。因此，確保賠率的準確性和投注結算的公平和安全性，至關重要。

我們的評估可以適用於多種形式的體育博彩，包括：

- 網上體育投注
- 固定賠率投注
- 彩池投注
- 過關投注
- 博彩交易所



體育博彩

GLI讓您確保合規

GLI測試可保證賽事投注符合指定的司法管轄技術標準和最佳實踐。此外，我們的程序確保接受投注的方式是公平和安全的，並確保所產生的投注結果符合預先定義的規則。我們的系統測試會核實所有的投注，都是根據正確的賠率及比賽或活動相對應的規則，正確地解決和支付。

我們還會核實機構是否已實施了適當的機制和控制措施，以確保投注中斷和取消、活動取消和退款的處理，已遵守了相關技術要求。最後，GLI會將前端活動與後端結果進行對比分析，確保在監管、財稅、玩家爭議、或其他的要求下，可以從系統中獲取完整和準確的交易、績效、和付款紀錄。

每日夢幻體育 (DFS) 測試

除了能夠為受監管的夢幻體育市場提供合規測試，GLI還為夢幻體育應用開創了一項獨特的服務。對於尋求證據以證明其夢幻體育遊戲正確反映投注者的知識和技巧水平的客戶，我們已經開發了一種可以提供證據的測試方法。這種測試不需依賴實際幻想玩家的過往表現，而且可適用於新和舊的遊戲概念，從而允許新遊戲在進入市場之前進行分析。

界定技能水平

為了區分不同技能水平玩家的表現，GLI建設了兩類模擬玩家，分別為非熟練和熟練玩家。這些模擬玩家會使用相關的歷史體育數據，互相比賽。

社交遊戲審計

以社交遊戲審計，確保遊戲公平性

GLI協助社交遊戲供應商和營運商進行專門針對社交/娛樂遊戲的測試和審核。使用專用方法有助於確保向公眾提供產品和服務的社交遊戲供應商，遵守公佈的標準和/或最佳實踐原則。在保護消費者和承擔責任的前提下，我們的評估旨在減少風險和促進消費透明度。審計有助建立消費者對產品和業務的機制和功能透明度產生信心，這對供應商和消費者都有好處。此外，審計還可確保遊戲遵守適用法律法規，同時保障玩家隱私。



地理定位測試

當進行網上和移動博彩時，確保地理位置準確是重中之重。所以，我們各地的測試團隊協同工作，確保設備和系統正確地識別各個地理圍欄，包括實驗室內、州內、省內、及場內。評估內容包括地理定位檢查的發生時間、頻率，以及該技術除了不允許在界限外進行遊戲，還有沒有限制網站內的其他選項。此外，我們還會評估在接近界限時，時間間隔是否有所改變。我們還會評估遊戲是否只限於管轄區內的居民、國家的居民、場地內的註冊者、還是任何於預設邊界內的成年人都有資格參與遊戲。

網上博彩或體育博彩，包括真錢遊戲和社交遊戲，的地理位置測試服務包括：

- 實驗室內地理定位測試
- 州內/省內地理定位測試
- 場內地理定位測試
- 功能測試
- 按連接類型劃分的分辨率精準度
- 按分辨率精準度執行的邊界限制
- 顛覆及詐騙技術檢測
- 邊緣案例場景



為什麼選擇GLI?

無與倫比的經驗

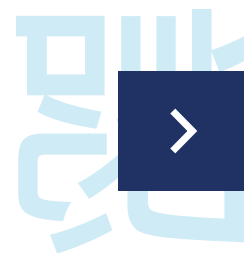
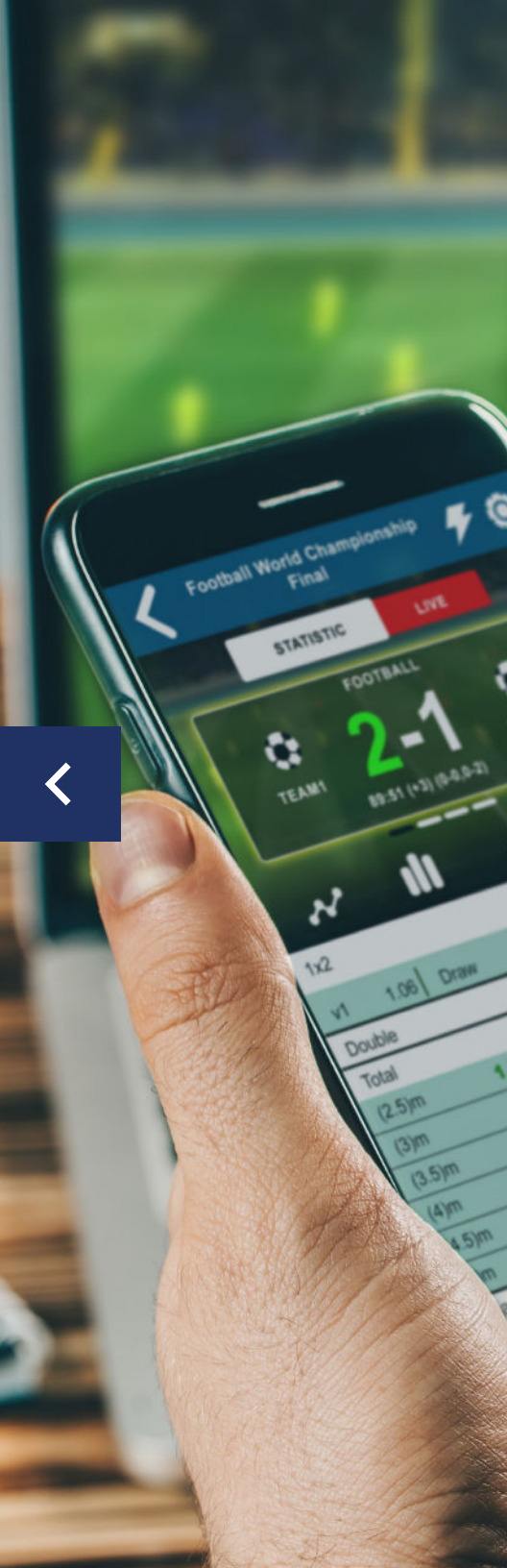
憑借具備比全球任何其他實驗室更豐富的網上博彩測試和網絡安全審計經驗，GLI一直維持其市場領導地位，是不斷增長的互動遊戲領域內的最佳實驗室選擇。GLI是唯一一家在每個現有或新興司法管轄區內均有營運的實驗室。我們擁有比任何其他博彩實驗室更多的認證，可以在全球範圍內為您提供我們的世界級資源。我們對每一個受監管網上博彩市場的專業知識和了解，可以幫助供應商、營運商、和監管機構找出邁進博彩業未來的方法。

不僅僅是測試 – 是經過認證

我們所做的不僅僅是測試軟件和系統，我們還對它們進行認證。當監管者和玩家看到我們的Gaming Labs Certified®標誌時，它象徵著該產品已達到或超越當今行業所要求的最高質量和安全標準。

國際認可

我們認真對待我們的獨立性和專業知識。這就是為什麼GLI是全球同類機構中唯一擁有符合ISO/IEC 17020、ISO 17025、和Guide 65標準的博彩、投注、和彩票行業技術認證能力的機構。簡單地說，這標誌著我們對質量和公正性的堅定承諾。





遍佈世界各地

無論你在世界什麼地方，都有一個GLI實驗室在附近可以幫助你。我們在六大洲有24個以上的分支機構，有超過1,300名員工，擁有無與倫比的經驗和知識。我們的多個辦事處和龐大的多語言團隊，意味著我們有足夠的能力來滿足您現在的測試和評估需求，也能一路陪伴未來繼續擴張的您。

還有等的理由嗎？
馬上開始吧！

網上博彩詞彙表

網上博彩

透過某種形式的電腦網絡，如互聯網或其他數碼方式，進行博彩或下注。這不僅包括電腦遊戲，還包括通過移動設備、互動電視、場內平板電腦、或其他點對點網絡媒介所參與的遊戲。

電子競技

電子競技（又稱電子體育競技、競技（視頻）遊戲、專業（視頻）遊戲、或職業遊戲）是一種透過電子系統進行的競技比賽，特別是電子遊戲系統；玩家和團隊的輸入和電競系統的輸出均由人機界面作中介。

每日夢幻體育 (DFS)

DFS是傳統夢幻體育遊戲的加速變體，玩家在指定的工資上限下，建立一支在特定聯賽或比賽中的職業運動員組成的球隊，以進行相互競賽。玩家的球隊會根據其球員在現實世界比賽中的真實表現統計賺取積分。賭注通常以付費參加競賽的形式投入，通常被稱為“參加比賽”；獲勝者獲得由報名費組成的彩池內的一個預定份額作獎金。報名

費的另一部分則成為營運商的佣金收入。

體育博彩

體育博彩是預測體育結果並通過互動方式對結果下注的活動。今時今日，網上博彩營運商所接受和結算的投注，已延伸到非體育賽事，例如真人秀比賽、政治選舉、電影和音樂頒獎典禮，以及賽馬等非人類比賽。因此，確保賠率的準確性和投注結算的公平和安全性至關重要。

技能遊戲

互動遊戲，遊戲結果由玩家的身體技能（例如快速反應或靈巧程度）或心理技能（邏輯能力、戰略思維、小知識）決定。

社交遊戲

社交遊戲通常是指透社交媒體平台參與/投注互動遊戲的活動或做法。通常，這些互動遊戲允許或要求玩家之間進行社交互動，而不是獨自在玩遊戲。它也指涉及多個玩家的群體遊戲或具備社交網絡整合或元素的社交網絡遊戲。「免費增值」是最流行的社交遊戲模式，玩家可以免費參與/下注。



GLI® GAMING
LABORATORIES
INTERNATIONAL®

燃亮您邁向偉大之路

gaminglabs.com

©Gaming Laboratories International
2023 版權所有。



GLI®
Digital